



Forage Massé No2



2016
15 ANNÉES D'ACCOMPLISSEMENTS



Présentation corporative

Septembre 2016

ÉNONCÉS PROSPECTIFS

Cette présentation contient des énoncés qui doivent être considérés comme des déclarations prospectives. Lesdites déclarations se rapportent à des événements futurs ou à des résultats économiques futurs et comportent des risques, incertitudes et autres facteurs connus et inconnus qui pourraient modifier de manière appréciable les résultats, rendements ou réalisations par rapport à ce qu'expriment ou laissent entendre les déclarations de Squatex.

Squatex décline toute intention ainsi que toute obligation de mettre à jour ces déclarations prospectives, à moins que cela ne soit requis par la loi.

Il convient de noter que les travaux d'exploration antérieurs effectués sur les propriétés de SQUATEX n'ont pas encore démontré de réserves ni de ressources pétrolières et gazières. Cependant, les indices importants de pétrole et de gaz observés dans les puits effectués jusqu'ici ainsi que les nombreux autres pièges structuraux et stratigraphiques identifiés sur les données sismiques justifient une exploration plus poussée des permis de la Compagnie.

FAITS SAILLANTS

- ❑ **Ressources et Énergie Squatex (SQUATEX)**, fondée en 2001 et émetteur assujéti depuis 2011, est l'opérateur des travaux d'exploration sur ses propriétés et est à la recherche d'investissements afin de mener à terme ses projets d'exploration.
- ❑ **656 093 Hectares** : Territoire d'exploration sous permis par SQUATEX au Québec (70% d'intérêts).
- ❑ **18 M\$** : Investissement total à ce jour en dépenses d'exploration
- ❑ **14 M\$** : Travaux prévus pour les deux prochaines années dans le Bas St-Laurent:
 - **6,8 M\$** en 2016-17:
Préparation des travaux, réentrée et reconditionnement du puits Massé No.2 pour tests de production, Forage de 3 drains latéraux Massé No.2A, No.2B et No.2C , Forage d'un puits vertical au sud de Massé et Acquisition de sismique
 - **6,8 M\$** en 2017-18:
Forage de 3 puits verticaux sur des nouvelles cibles de dolomies hydrothermales

PRÉSENTATION DE SQUATEX

Ressources et Énergie Squatex Inc (SQUATEX) est une société d'exploration pétrolière et gazière junior québécoise créée il y a 15 ans, en 2001. Elle fut constituée le 12 avril 2002 en vertu de la *Loi canadienne sur les sociétés*. SQUATEX est un émetteur assujéti depuis 2011 (www.sedar.com) dans la province de Québec.

Actions émises: 104 629 244 Nombre d'actionnaires: 170

SQUATEX est l'opérateur des travaux et études qu'elle exécute afin d'évaluer le potentiel gazier et pétrolier de son territoire sous permis d'exploration dans le but de découvrir et éventuellement de produire des réserves d'hydrocarbures au Québec.

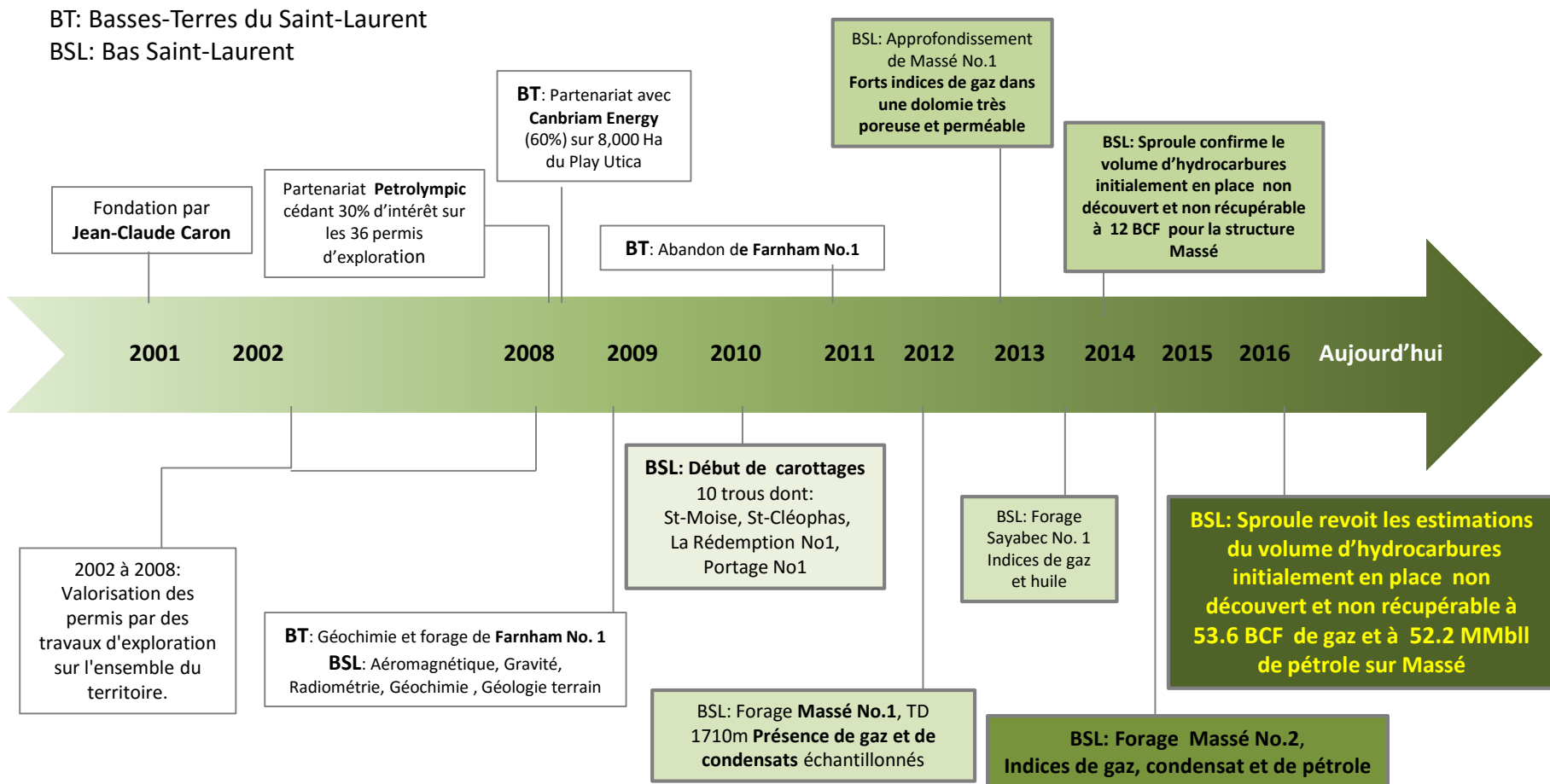
Équipe de SQUATEX

- **Jean-Claude: président**, plus de 50 ans d'expérience en gestion d'entreprise et de projets, 15 ans dans le domaine pétrolier.
- **René Guimond, vice-président finances**, possède plus de 30 ans d'expérience comme CPA
- **Mario Levesque, directeur du développement**, Expérience de plus de 20 ans dans les opérations pétrolière
- **Paul Laroche, directeur de l'exploration, ingénieur géologue** détenteur d'une Maîtrise en Géologie, option Géophysique (1973) Université Laval et plus de 45 ans d'expérience au Québec, ailleurs en Amérique du nord et outre-mer
- **Alexandre Aubiès Trouilh, géologue pétrolier**, détenteur d'un PhD en géologie, modélisation 3D Université Laval (2009) avec plus de 10 ans d'expérience au Québec et en France (TOTAL).
- **Yves Duchaine, géologue pétrolier**, détenteur d'un baccalauréat en géologie Université de Montréal (1971) avec plus de 40 ans d'expérience au Québec , dans l'ouest canadien et en Afrique du nord.
- **L'Institut National de Recherches Scientifiques (INRS)**, en collaboration avec MITACS et CRSNG, s'est joint en 2015 au projet du Bas-Saint-Laurent afin d'appuyer la recherche de SQUATEX par des études complémentaires.

HISTORIQUE DES TRAVAUX DE RECHERCHE DE SQUATEX

BT: Basses-Terres du Saint-Laurent

BSL: Bas Saint-Laurent

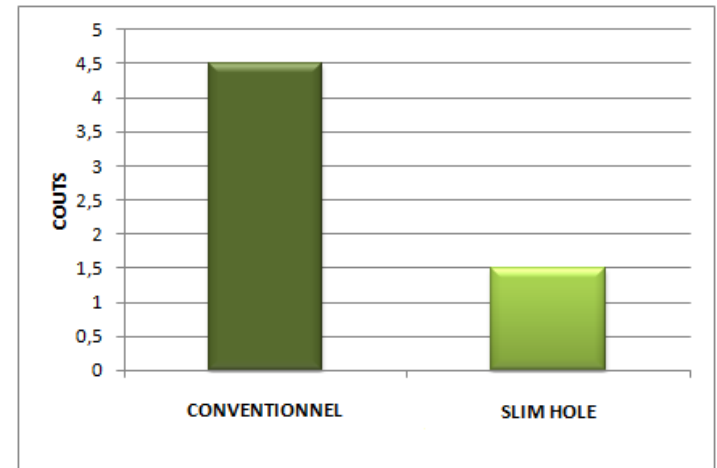


NOS TECHNIQUES DE FORAGE

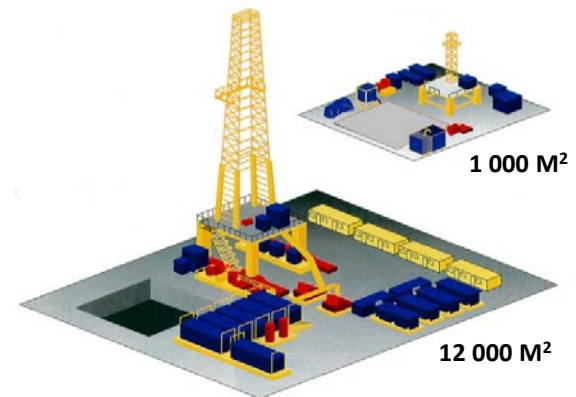
TECHNIQUE DE FORAGE SLIM HOLE À COUT ET IMPACT ENVIRONNEMENTAL RÉDUITS

SQUATEX fait appel depuis 2010 à des innovations techniques ainsi que des méthodes adaptées de forage (**Slim Hole**) pour accomplir son exploration (à l'instar des autres compagnies pétrolières qui les utilisent comme **Shell, Amoco, Elf et Conoco Phillips**). Les mêmes informations et résultats techniques sont obtenus à des coûts de beaucoup inférieurs à ceux de l'utilisation d'une foreuse pétrolière. Du plus, ces techniques nous laissent la possibilité de compléter et de mettre en production les forages exécutés.

L'impact des travaux de forage de SQUATEX sur le terrain et sur l'environnement est **substantiellement** moindre. L'utilisation d'un circuit fermé de boue permet le recyclage et diminue de beaucoup la consommation d'eau. La dimension restreinte des équipements permet la réduction du bruit ambiant ainsi que de l'émission de polluants atmosphériques.



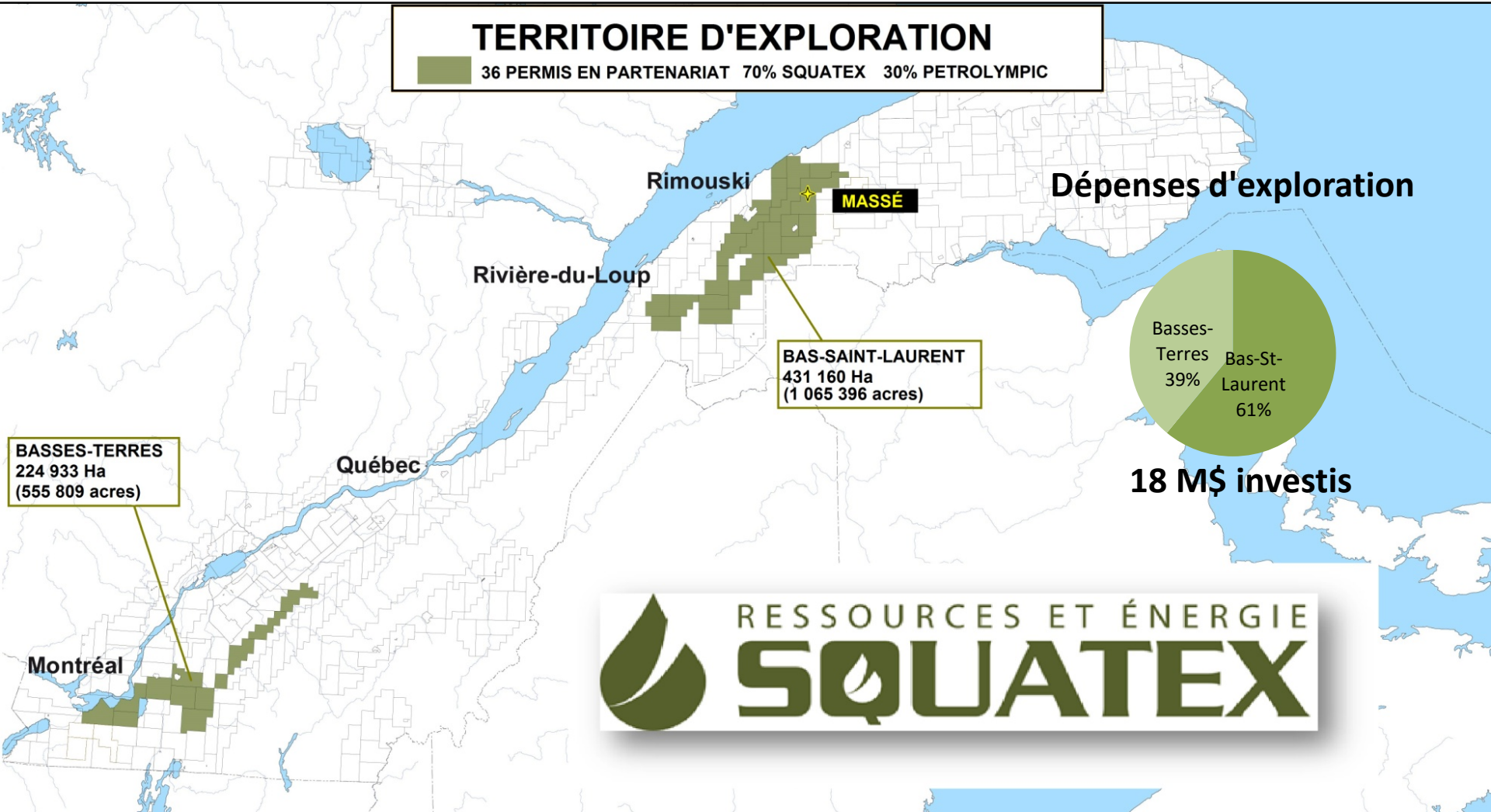
COUTS DE FORAGE



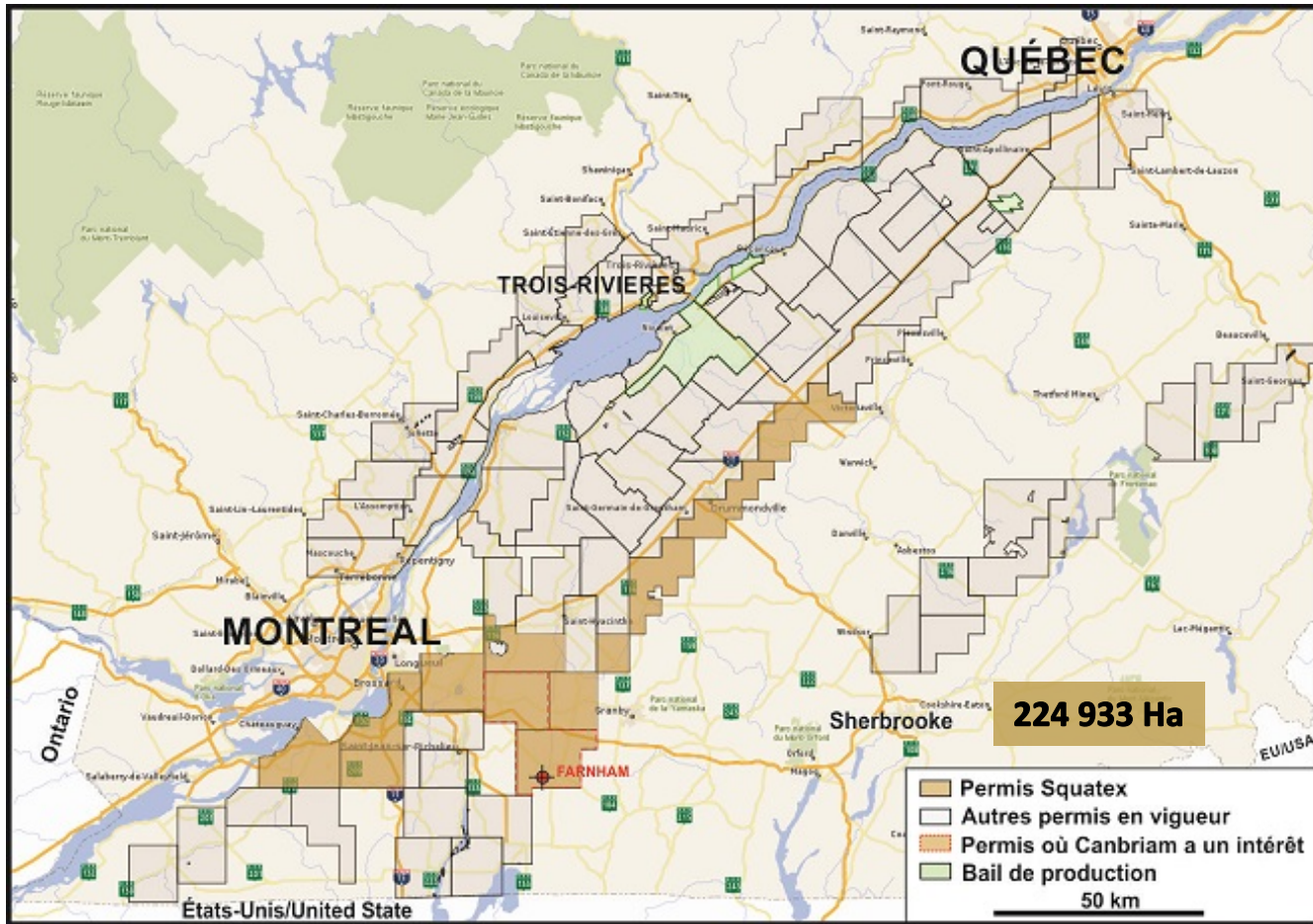
DIMENSION DU SITE DE FORAGE

PRÉSENTATION DE SQUATEX

Propriétés couvrant 656 093 Hectares (1 621 205 Acres)



BASSES-TERRES DU SAINT-LAURENT



SQUATEX possède dans les Basses-Terres du Saint-Laurent depuis 2006 un large territoire sous permis qui est très bien positionné par rapport aux zones prospectives. Cette propriété couvre en partie, autant la plateforme ordovicienne carbonatée (Trenton, Black River, Beekmantown) que les secteurs chevauchés et englobe une partie importante du shale play Utica.

BASSES-TERRES DU SAINT-LAURENT

Après avoir effectué divers travaux de géochimie et de sismique, SQUATEX a conclu une entente avec Petrolympic puis, avec Canbriam Energy en 2008. La compagnie a foré en 2009 le puits Farnham No.1 dans l'Utica.

SQUATEX et ses partenaires ont suspendu l'exploration de la propriété jusqu'à ce que le gouvernement confirme son intention claire d'autoriser l'exploration et l'exploitation éventuelle des hydrocarbures.

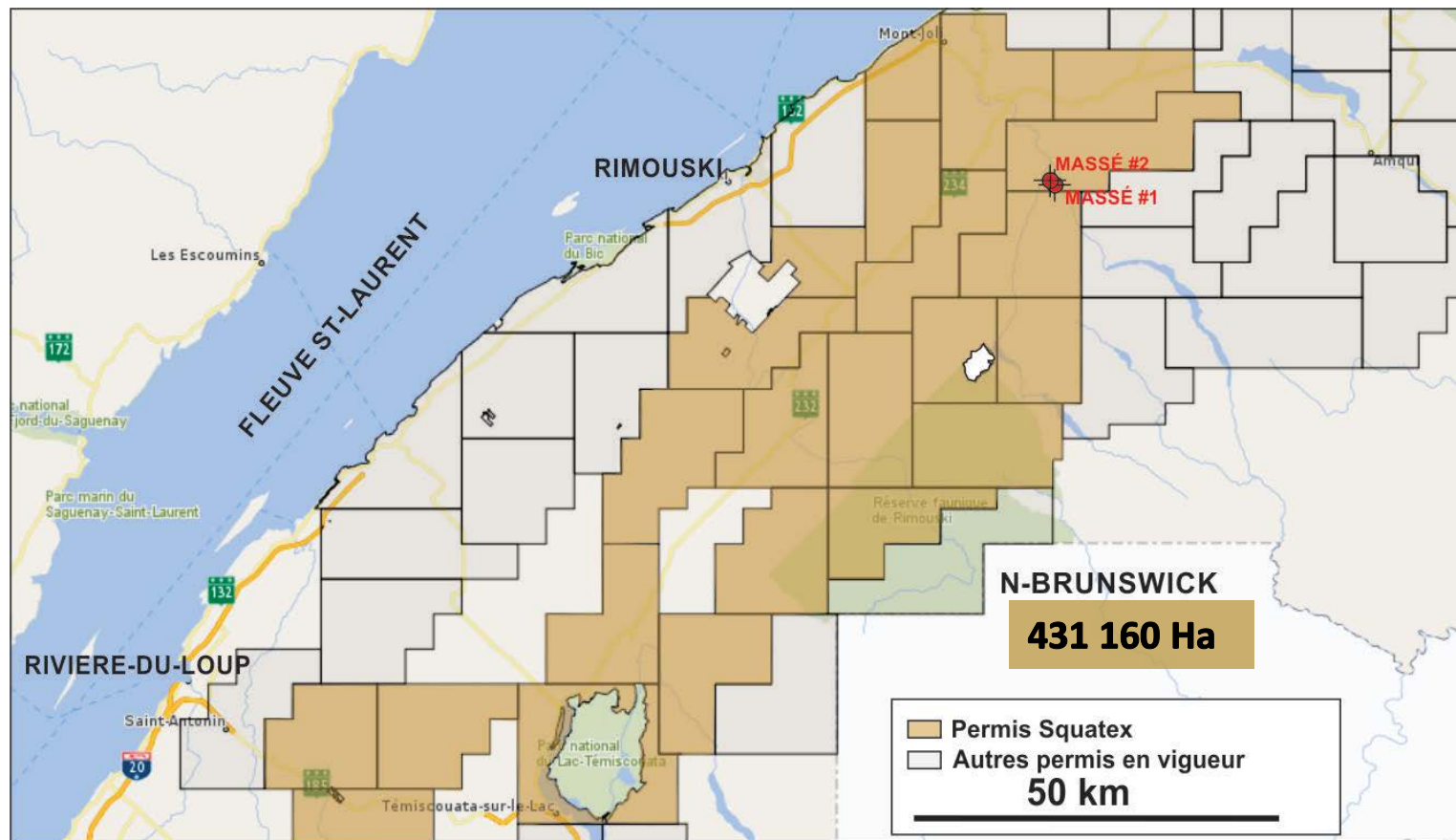
SQUATEX et ses partenaires ont investi en exploration dans les Basses-Terres plus de \$7M.

L'intérêt et objectif premier de SQUATEX dans l'exploration des Basses-Terres du Saint-Laurent vise des réservoirs de type hydrothermal comme il en existe en Ontario, au Michigan et dans l'ouest canadien. Ces réservoirs sont de type **conventionnel** et ne nécessite pas de fracturation pour la production.

SQUATEX demeure très confiant du retour prochain des investissements de l'industrie dans les Basses-Terres afin de poursuivre l'exploration et de mettre en production les réserves découvertes.



LE BAS-SAINT-LAURENT

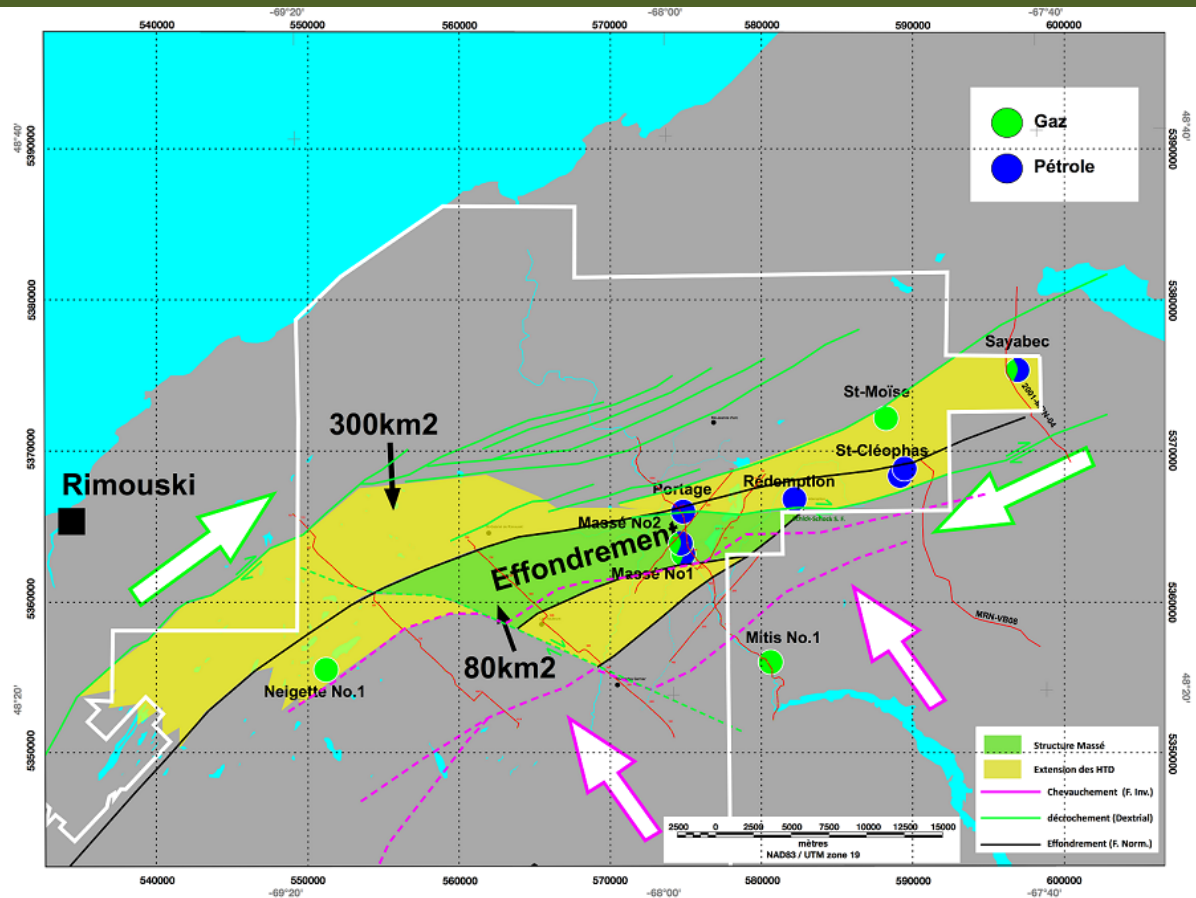


Les travaux d'exploration de SQUATEX sur ce bloc de permis dont les coûts ont dépassé \$11M comprennent entre autres l'enregistrement de profils sismiques en 2002, 2005 et 2008, l'acquisition de relevés régionaux gravimétriques et aéromagnétiques haute résolution en 2009, suivis de relevés géologiques exhaustifs de terrain. Ces données ont permis de reconnaître une importante zone prospective: **un large bassin d'effondrement inconnu dans la région de la Mitis.**

EXPLORATION DANS LE BAS-SAINT-LAURENT

En 2010, dans le cadre de son évaluation géologique de terrain, SQUATEX a effectué 10 carottages stratigraphiques dont la profondeur variait de quelques mètres à près de 300 mètres. En 2011, deux nouveaux puits (600m et 400m) ont été forés.

Entre 2012 et 2014, SQUATEX a réalisé trois forages, dont deux avoisinant 2000m de profondeur sur la structure MASSÉ, afin de déterminer le potentiel pétrolier du secteur.



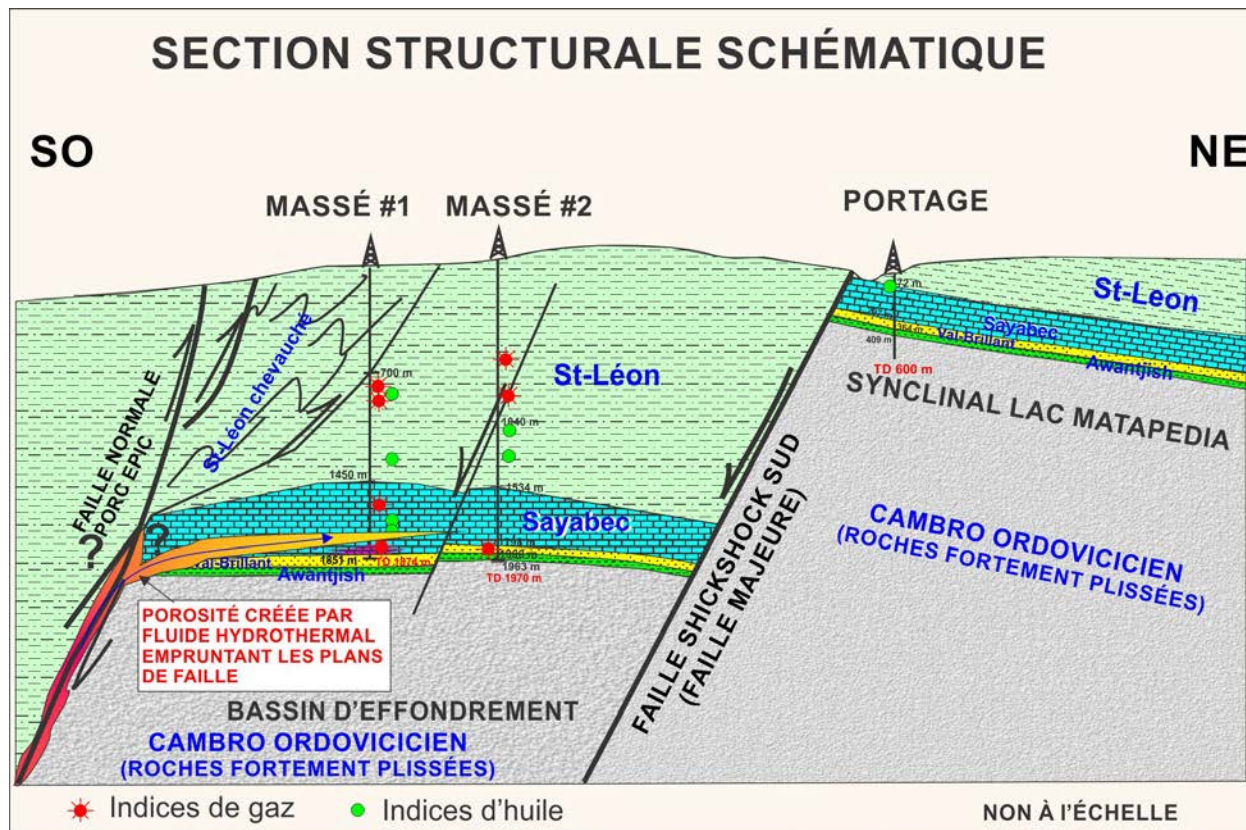
Huit de ces forages ont obtenu des indices très intéressants de gaz, de condensats et de pétrole.

Ces travaux ont permis de définir une zone prospective de 80 km² (incluant la Structure Massé) qui pourrait elle-même s'étendre sur plus de 300 km² selon les données sismiques.

PROJET MASSÉ

Les forages Massé No.1 et No.2 sont localisés sur un bloc d'effondrement dans un contexte de cisaillements et de chevauchements entre les failles de décrochements dextres Neigette et Shickshock Sud.

Ces deux forages profonds ont obtenu des résultats très significatifs par la présence de pétrole et de gaz dans des fractures et dans des niveaux de porosité primaire dans les calcaires récifaux du Sayabec. L'augmentation importante de la porosité fut causée par une circulation de fluides hydrothermaux qui ont cheminé via les plans de failles et les fractures (**dolomitisation hydrothermale (HTD)**).



La production de ce type de réservoir serait conventionnelle et ne nécessiterait pas de fracturation hydraulique.

Sproule estime sur la partie Est de Massé (5,3Km²) un volume moyen d'hydrocarbures (ND-NR) initialement en place à 53.6 BCF de gaz et à 52.2 million de barils de pétrole

TRAVAUX PRÉVUS EN 2016-17

Phase 1 : 2016-2017

Confirmation de l'étendu de la dolomitisation dans la Structure Massé

- Reconditionnement du puits:
Massé No.2 et tests de production
- Forage de trois latéraux directionnels à partir de différentes profondeurs:

Massé No.2 A (distance 1000m)

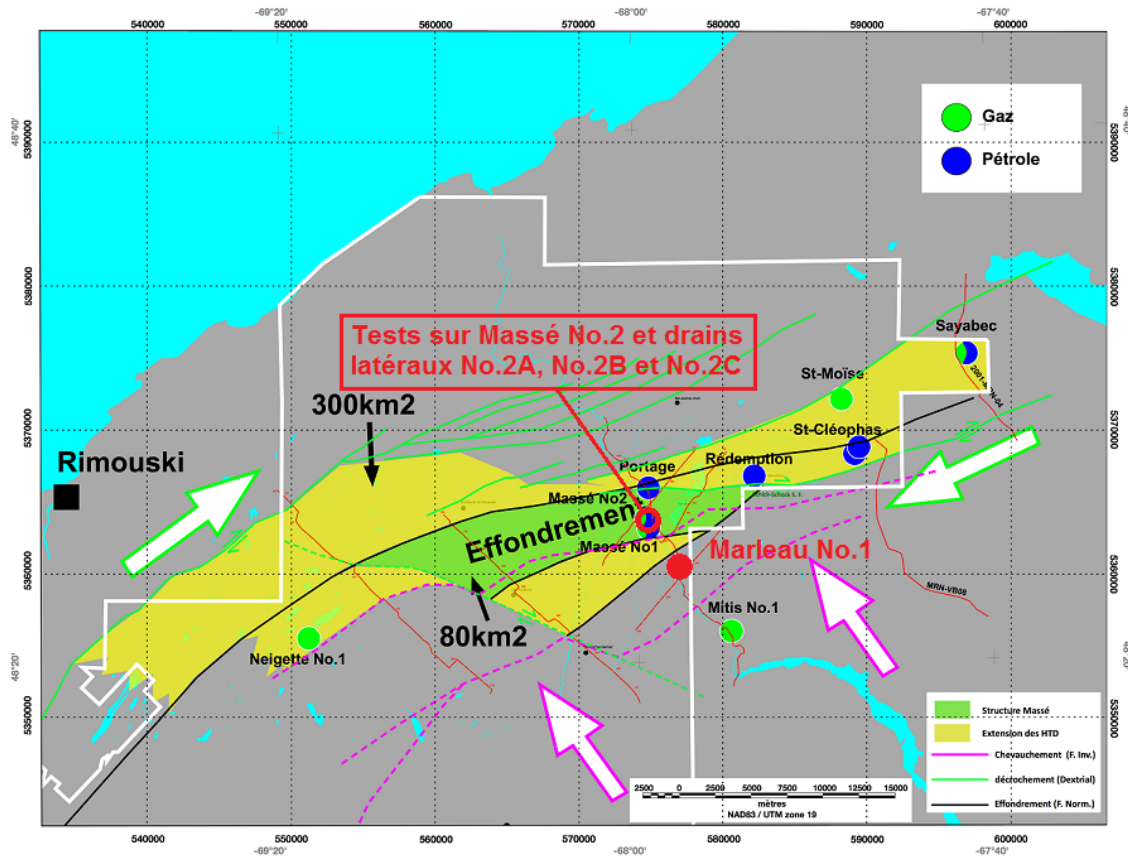
Massé No.2 B (distance 1400m)

Massé No.2 C (distance 1000m)

- Forage du puits vertical:

Marleau No.1 (profondeur 2000m)

- Acquisition de sismique

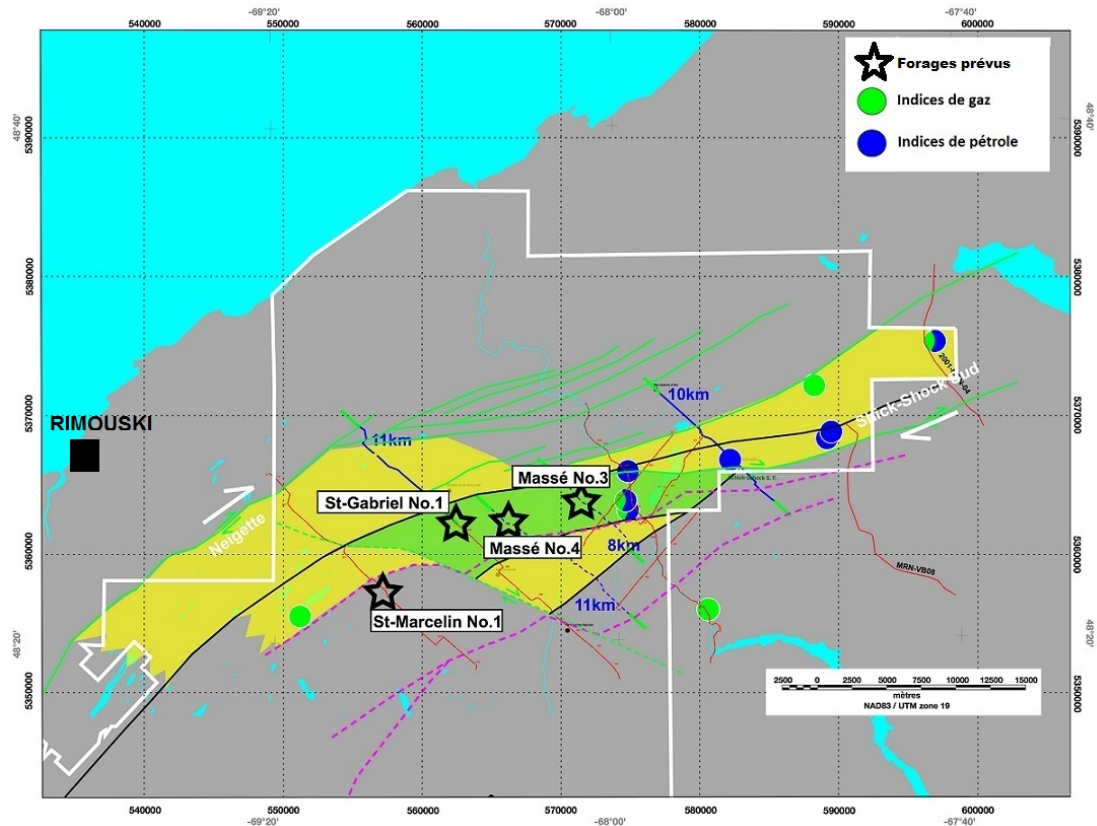


TRAVAUX PRÉVUS EN 2017-18

Phase 2 : 2017-2018

Confirmation de dolomitisation et extension de Massé vers l'Ouest

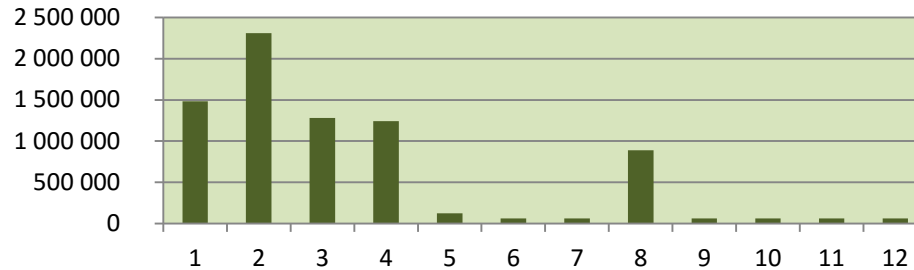
- Forage du puits vertical
St-Marcelin No.1 (profondeur 1800m)
- Forage du puits vertical
St-Gabriel No.1 (profondeur 2100m)
- Forage du puits vertical
Massé No.3 ou **No.4** (profondeur 2000m)



ESTIMÉ DES COÛTS DES TRAVAUX

Programme actuel de travaux de la phase 1 en 2016-2017

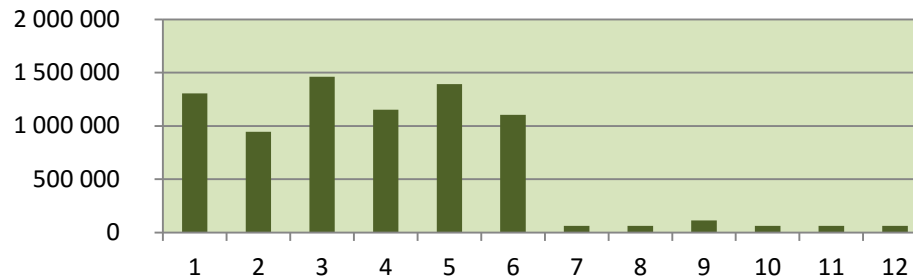
\$ 6 831 000



Répartition des dépenses d'exploration sur 12 mois

Programme de travaux prévus de la phase 2 en 2017-2018

\$ 6 886 000



Répartition des dépenses d'exploration sur 12 mois



POUR NOUS JOINDRE

7055 Boul. Taschereau, Suite 500
Brossard, Québec J4Z 1A7
Tel: (450) 766-0861
Fax: (450) 466-0772

www.squatex.com

Jean-Claude Caron, Président

jccaron@squatex.com

René Guimond, V-P Finances

rguimond@squatex.com

Paul Laroche, ing, geo, Directeur de l'exploration

plaroche@squatex.com

Mario Lévesque, Directeur du développement

mlevesque@squatex.com

2016

15 ANNÉES D'ACCOMPLISSEMENTS